

Інструкція клієнта щодо проведення планової регенерації сертифікатів та ключів системи Клієнт-Банк (Web клієнт)

Інструкція клієнта щодо проведення планової регенерації сертифікатів та ключів системи «Клієнт-Банк» (Web клієнт), далі – Інструкція, визначає послідовність дій користувача при планової генерації робочих ключів і сертифікатів.

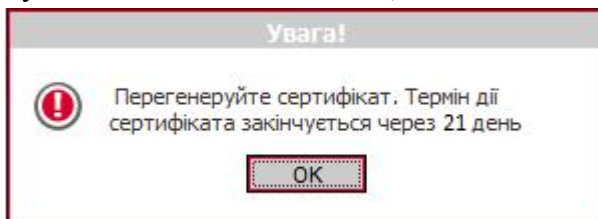
Зміст

1. Створення та відправка запиту на новий сертифікат та ключі.....1
2. Прийом і запис нових сертифікатів та ключів.....5

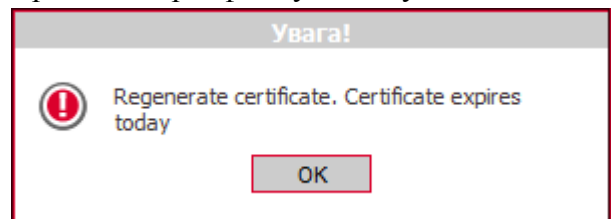
Примітка! Проведення планової регенерації сертифікатів та ключів передбачає що на робочому місці користувача налаштована програма Клієнт-банк, а він має відповідні права доступу до системи та працює в ній.

1. Створення та відправка запиту на новий сертифікат та ключі

1.1. Після входу в систему та проведення синхронізації із сервером банку можливо з'явиться наступне повідомлення мал.1-а, або мал. 1-б якщо термін дії сертифікату закінчується сьогодні:



Мал. 1-а.



Мал. 1-б.

Натисніть кнопку «ОК». Щоб відправити в банк запит на новий сертифікат користувача оберіть меню «Мій iFobs» - «Персональні налаштування» та натисніть посилання «Зміна сертифікату», на екрані з'явиться форма зміни сертифікату, мал. 3.

Увага! Якщо термін дії ваших сертифікатів вже закінчився ви маєте змогу увійти в систему. Однак для подальшої роботи вам необхідно одержати нові сертифікати та ключі, мал.2. Для цього необхідно звернутись на відділення банку де ви обслуговуєтесь та отримати аварійні паролі. Після цього необхідно увійти в систему використовуючи надані аварійні паролі та надіслати до банку запит на відновлення сертифікатів. Інструкція щодо аварійного відновлення наведена в файлі «Аварійне відновлення роботи (web client)».

Аварійне відновлення ключів

Термін дії ваших сертифікатів скінчився. Для продовження роботи з системою необхідно одержати нові сертифікати та ключі.

Для цього зверніться до адміністратора системи та отримайте у нього аварійний пароль. Після цього увійдіть у систему, використовуючи наданий аварійний пароль, і надішліть до банку запит на відновлення сертифікатів.

Мал. 2.

1.2. Натисніть кнопку «ТАК» – активізується процес регенерації ключів і сертифікатів. На екрані з'явиться форма зміни сертифікату, мал. 3:

На поточній формі ви можете згенерувати новий сертифікат, зберегти секретний ключ на диск..

Зміна сертифікату ?

Введіть пароль до секретного ключа

Новий пароль до секретного ключа *****

Повторіть введення пароля *****

Ключі будуть збережені в G:\TEST_WEB

Заповніть параметри сертифіката

Місто Київ

Ел. адреса name@company.ua

Згенеруйте випадкове число, переміщуючи випадковим чином курсор в ділянці нижче

100 %

Натисніть кнопку 'Створити' для створення запиту на сертифікат

Натисніть кнопку 'Відправити' для відправлення запиту на сертифікат в банк

Створити Переглянути

Відправити

Мал. 3

Заповніть всі поля форми.

Увага! При введенні паролів необхідно дотримуватися правил:

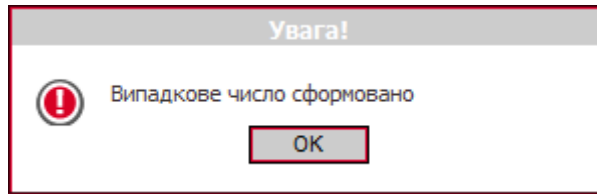
- англійська розкладка клавіатури і вимкнена клавіша "Caps Lock";
- новий пароль повинен бути розміром не менше восьми (8) символів (максимально до 15), формуватися з латинських літер та службових символів (-, %, *, ?, _), цифр;
- не повинен повторювати попередній пароль.

Опис полів форми «Зміна сертифіката»

Найменування поля	Вміст поля
Новий пароль до секретного ключа	Вкажіть новий пароль до секретного ключа
Повторіть введення пароля	Повторіть введення нового пароля до секретного ключа
Далі йде ряд інформаційних полів параметрів сертифіката. Інформація буде використана системою для формування запиту на сертифікат.	
Місто	Місто, у якому зареєстрована організація
Електронна адреса	Електронна адреса Вашої організації

ПРИМІТКА. Поля виділені червоним кольором – обов'язкові для заповнення.

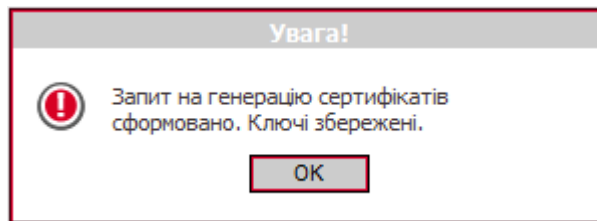
1.3. Згенеруйте випадкове число, переміщуючи випадковим чином курсор в затемненій ділянці форми досягнувши 100% виконання. В результаті успішного виконання на екрані буде отримано повідомлення, мал. 4:



Мал. 4

Натисніть кнопку «ОК».

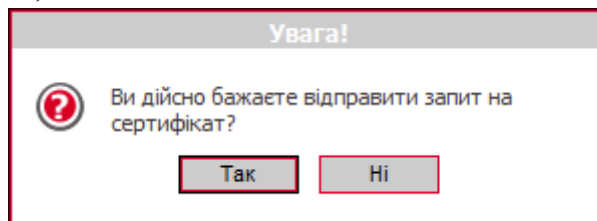
1.4. Для генерації запиту на сертифікат натисніть кнопку «Створити», на екрані буде отримано повідомлення, мал. 5:



Мал. 5

Натисніть кнопку «ОК».

1.5. Для відправлення запиту на сертифікат в банк натисніть кнопку «Відправити», на екрані буде отримано повідомлення, мал. 6:



Мал. 6

Натисніть кнопку «Так».

1.6. Система відправить у Банк запит на створення Робочого Сертифікату. На екран буде виведено повідомлення, Мал. 7: Натисніть кнопку «Друк».

Ваш запит на отримання нового сертифіката знаходиться в черзі на обробку.

Про результати обробки Вам буде повідомлено пізніше.

До отримання нових сертифікатів із банку та їх збереження необхідно користуватися старим паролем до секретних ключів.

Друк

Мал. 7

1.7. Для перевірки Ваших даних на екран буде виведена інформація, Мал. 8. Перевірте її та натисніть кнопку «Друк». Якщо у Ваших даних є помилки – поверніться на крок назад кл. «Повернутися»:

Інформація про відкриті ключі користувача (сертифікати)

Користувач: TEST_WEB

П.І.Б.: Test Web

Хеш відкритого ключа RSA

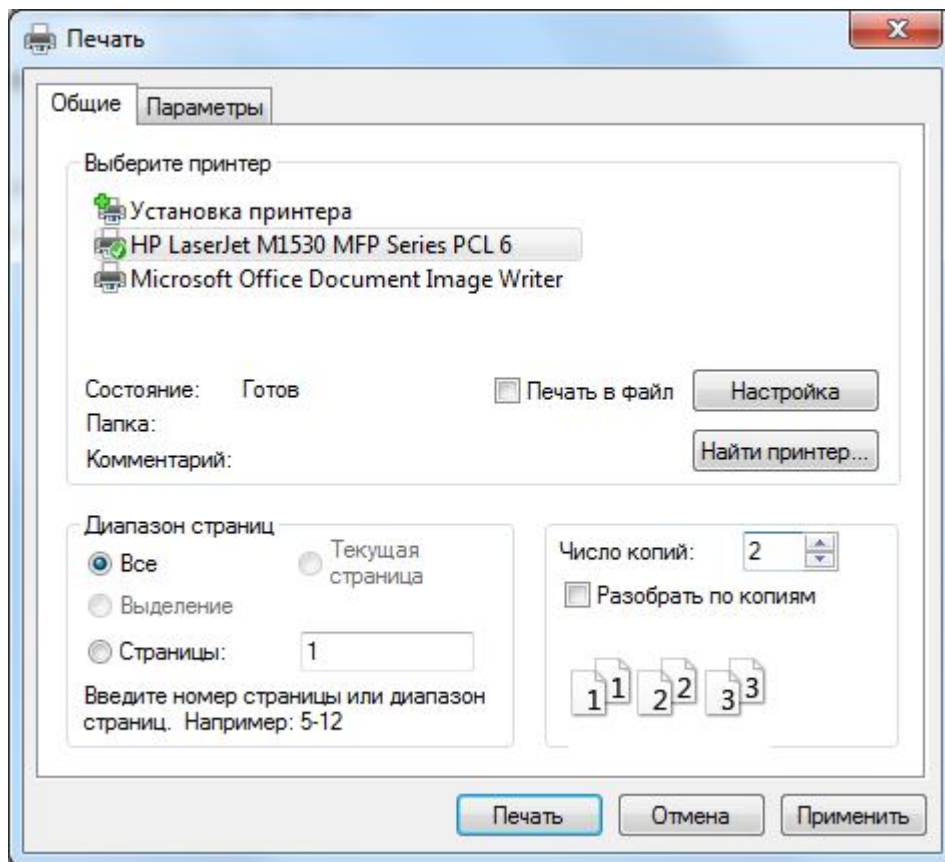
E7DE 8728 4FB3 6CBE BD46 8388 1218 E2CF 2F4B 66A8

Друк

Повернутися

Мал. 8

1.8. Оберіть підключений до вашого комп'ютера принтер, задайте Кількість копій: 2, мал. 9:



Мал. 9

Роздрукуйте в 2-х примірниках інформацію про відкриті ключі користувача. Після роздрукування натисніть кнопку «Вихід».

1.9. Роздруковані примірники необхідно засвідчити підписом керівника Клієнта та печаткою відповідно до картки із зразками підписів та відбитка печатки, що знаходиться в Банку. Якщо Клієнт не має печатки – достатньо тільки підписати Сертифікати.

1.10. Оформлені паперові носії запиту надаються Клієнтом у відділення Банку, де обслуговується Клієнт. Один примірник з відміткою Банку повертається Клієнту.

Увага! Авторизація Клієнта в системі «Клієнт-Банк» відбувається тільки за умови надання Клієнтом до відділення Банку інформації про відкриті ключі користувача на паперовому носії, завіреному належним чином.

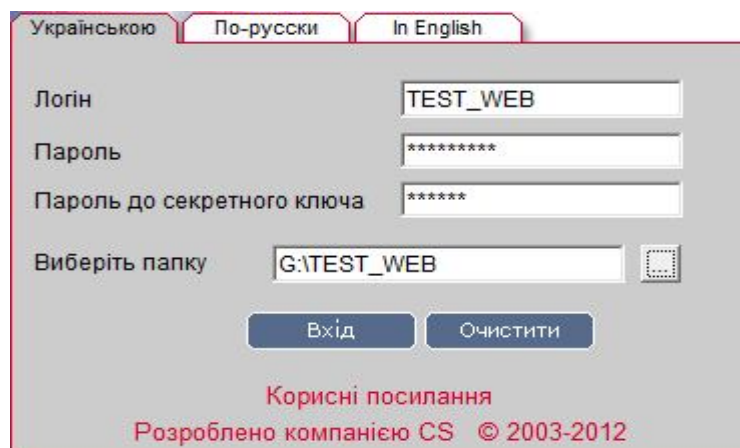
Авторизація нових ключів Клієнта для роботи в системі «Клієнт-Банк» проводиться після звірки поданого запиту (сертифіката ключів).

ПРИМІТКА:

- Якщо Клієнт подав запит у відділення до 14:00 годин, то з 09:00 наступного дня Клієнт може користуватися системою. При вході в СКБ необхідно натиснути кнопку «F5» «Синхронізувати усі дії з Банком»
- Якщо запит до відділення Банку подано після 14:00, то користування системою можливо після 14:00 наступного робочого дня.

2. Прийом і запис нових сертифікатів та ключів ЕЦП, підтверджених Банком

2.1. Після відправки до Банку «Запиту» увійдіть в систему заново, використовуючи форму «Рєєстрація» (Мал. 10) з наступними даними:




Мал. 10

Увага !!! При введенні Логіну та паролів має бути встановлена англійська розкладка клавіатури і вимкнена клавіша "Caps Lock".

Введіть Логін користувача в полі «Логін»;

Введіть свій пароль на вхід в систему в полі «Пароль»;

Введіть пароль до секретного ключа в полі «Пароль до секретного ключа» (Необхідно використовувати старий пароль до секретного ключа, оскільки новий пароль, заданий вами при створенні запиту в п.п. 1.2, буде введений в дію лише після авторизації користувача і отримання ним нового сертифікату з Банку);

Вкажіть шлях до секретного ключа в полі «Виберіть папку». При необхідності змініть шлях до зовнішнього носія інформації, вказавши шлях вручну або за допомогою кнопки  для вибору зовнішнього пристрою.

Увага !!! Шлях необхідно вибрати той самий що був вказаний Вами при створенні запиту на сертифікат та ключі.

Натисніть кнопку «Вхід».

2.2. У випадку якщо Ваш запит на генерацію нового Сертифікату ще не був оброблений Банком, система видає повідомлення, Мал. 11. **У цьому випадку необхідно зателефонувати до Адміністратора захисту інформації Банку з проханням прискорити авторизацію сертифікату** (контактна інформація вказана, також, в кінці документа).

Ваш запит на отримання нового сертифікату знаходиться у черзі на розгляд.

Друк

Мал. 11.

2.3. Якщо Ваш запит на генерацію нового Сертифікату був оброблений Банком, система видає повідомлення, Мал. 12:

Ваш запит на зміну сертифікатів оброблено.

Нові сертифікати готові до передачі.

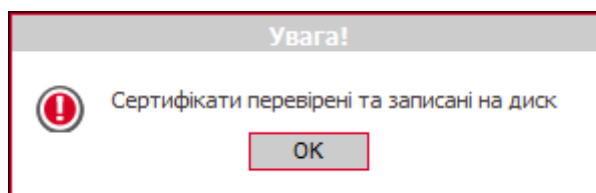
Для продовження роботи з системою необхідно встановити нові сертифікати.

Новий пароль	<input type="password" value="*****"/>
Ключі будуть збережені в	G:\TEST_WEB
	<input type="button" value="Записати файли"/>

Мал. 12

Вкажіть новий пароль до секретного ключа що був заданий Вами при створенні запиту в п.п.1.2 (для підтвердження того, що Ключ отримуєте саме Ви).

2.4. Натисніть кнопку «**Записати файли**». На екрані буде отримано повідомлення, мал. 13:



Мал. 13

2.5. Натисніть кнопку «**Ок**», при цьому Ви будете переміщені на стартову сторінку програми, мал.14:



Мал.14

Подальший вхід в систему «Клієнт-банк» можна виконувати використовуючи новий **пароль до секретного ключа**.

Система «Клієнт-Банк» готова до роботи.

Бажаємо успіхів і висловлюємо надію на подальшу співпрацю.
З повагою, ПАТ "КРИСТАЛБАНК"