

# Інструкція клієнта щодо самостійного встановлення системи Клієнт-Банк (Win32 клієнт)

Інструкція клієнта щодо самостійного встановлення системи «Клієнт-Банк», далі – Інструкція, визначає послідовність дій користувача, після отримання інсталяційного пакету та стартових ключів і сертифікатів в ПУБЛІЧНОМУ АКЦІОНЕРНОМУ ТОВАРИСТВІ «КРИСТАЛБАНК», далі - Банк, виконання першого запуску системи, проведення первинної синхронізації даних, генерації робочих ключів і сертифікатів.

## Зміст

1. Встановлення та запуск системи. ....	1
2. Первинна синхронізація даних. ....	4
3. Створення та відправка запиту на новий сертифікат та ключі. ....	7
4. Прийом і запис нових сертифікатів та ключів. ....	10


## 1. Встановлення та запуск системи


1.1. Вставте носій інформації з файлами програми «Клієнт-Банк» в комп'ютер. Скопіюйте програму на жорсткий диск вашого комп'ютера.

**Примітка!** Не зберігайте програму на локальному диску де встановлена операційна система (наприклад диск "С"). Рекомендується використовувати інші локальні диски (наприклад: "D", "E" і та ін.). Це дозволить уникнути проблем з локальними правами користувачів та зберегти програму Клієнт-Банк у разі пошкодження операційної системи.

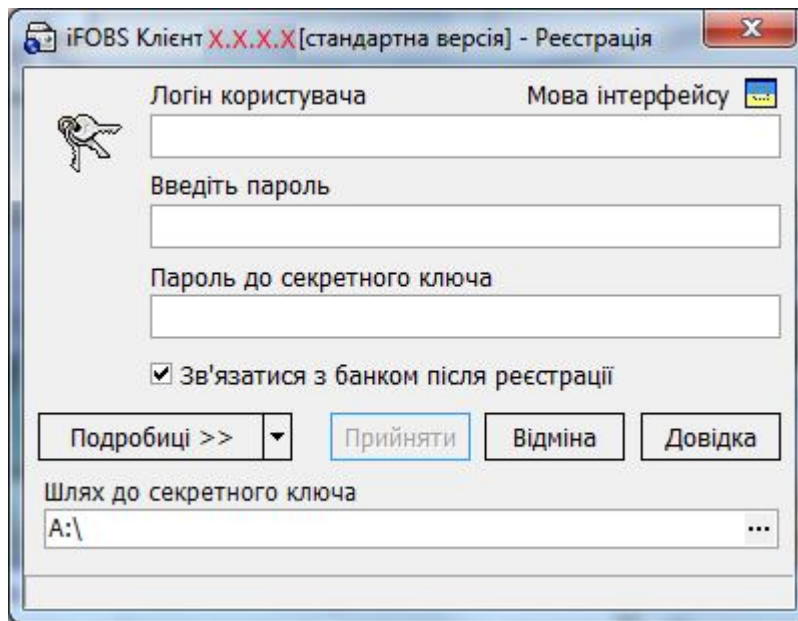
Ви отримаєте папку, наприклад: D:/iFOBS

1.2. Вставте зовнішній носій інформації з файлами ключів в комп'ютер;

1.3. Запустіть файл  iFOBSClient.exe з робочого каталогу iFOBS\339050\ або підготуйте «Ярлик» на Робочому Столі і запустіть його.

(Щоб створити ярлик на робочому столі, натисніть праву клавішу миші на файл  iFOBSClient.exe, в контекстному меню виберіть пункт «Відправити» - «На робочий стіл (створити ярлик)»)

1.4. Заповніть екранну форму «Реєстрація», Мал.1:



Мал.1. Екранна форма «Реєстрація».

**Увага! При введенні Логіну та паролів має бути встановлена англійська розкладка клавіатури і вимкнена клавіша "Caps Lock".**


Введіть своє ім'я користувача в полі **Логін користувача** (див. файл «LOGIN.TXT»);

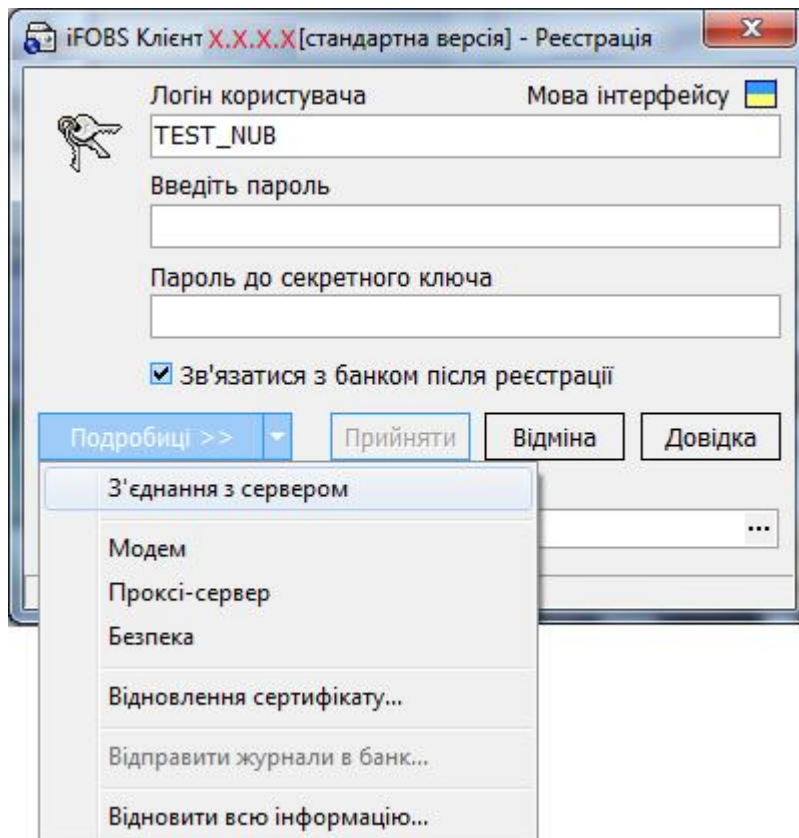
Введіть свій **Пароль на вхід в систему** (див. файл «LOGIN.TXT»);

Введіть свій пароль до секретного ключа в полі **Пароль до секретного ключа** (див. файл «LOGIN.TXT»);

Встановіть прапорець (галочку) у квадраті **«Зв'язатися з банком після реєстрації»**.

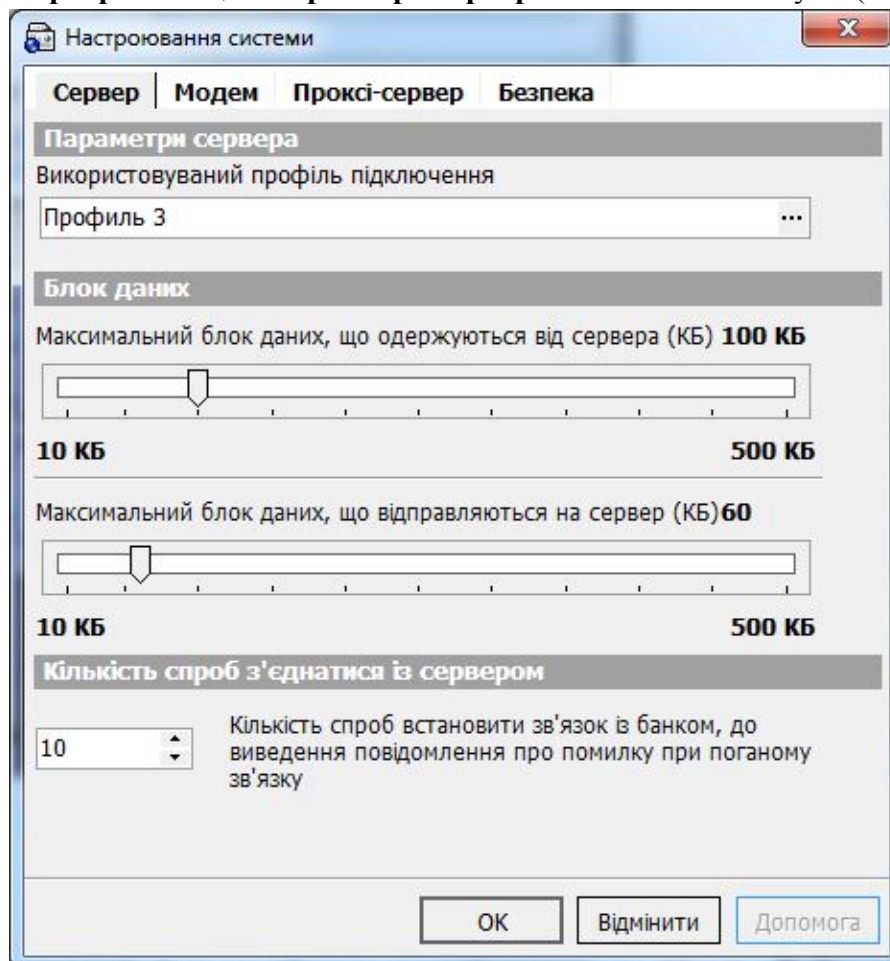
Вкажіть шлях до секретного ключа в полі **Шлях до секретного ключа**. За замовчуванням система вважає, що ключі зберігаються на дискеті й підставляє в дане поле значення «A:\». Якщо вказане поле не відкрито на екранній формі Мал.1 – натисніть кнопку «Подоробиці». При необхідності змініть шлях до зовнішнього носія інформації, вказавши шлях вручну або за допомогою кнопки «...» для вибору зовнішнього пристрою;

**1.5. Перед входом до системи перевірте (налаштуйте) параметри з'єднання із сервером Банку!** Для цього натисніть кнопку  поруч із кнопкою «Подоробиці» (Мал.2) і виберіть пункт «З'єднання з сервером».



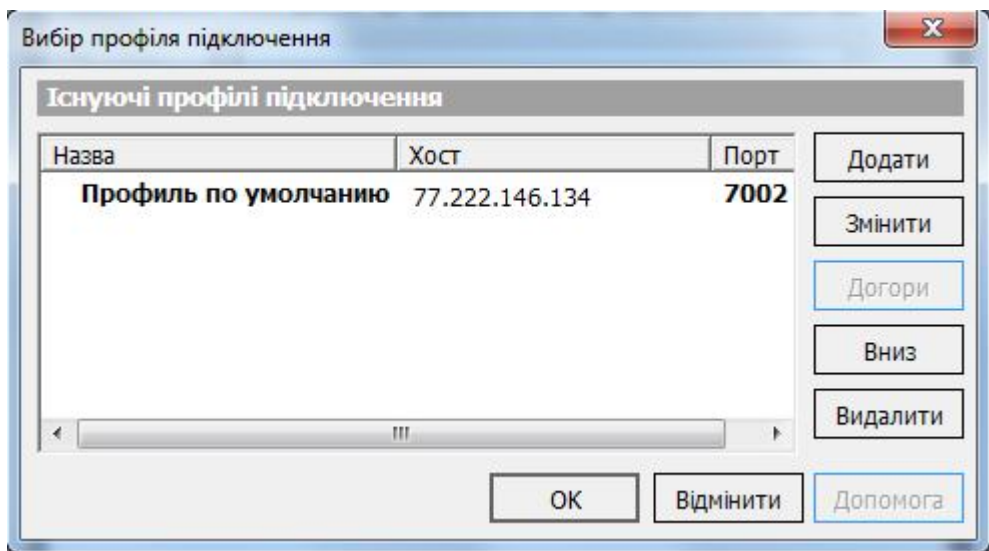
Мал.2

1.6. На вкладці «Сервер» в секції «Параметри сервера» натисніть кнопку  (Мал.3).



Мал.3

1.7. Ваші налаштування повинні бути подібними до зображених на Мал.4 «Вибір профілю підключення». У іншому випадку відкоригуйте їх.



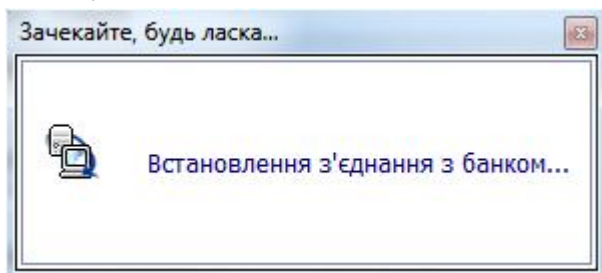
Мал.4. «Вибір профілю підключення»

1.8. Після перевірки та налаштування екранної форми на Мал.4 - натисніть кнопку «ОК» двічі.

## 2. Первинна синхронізація даних

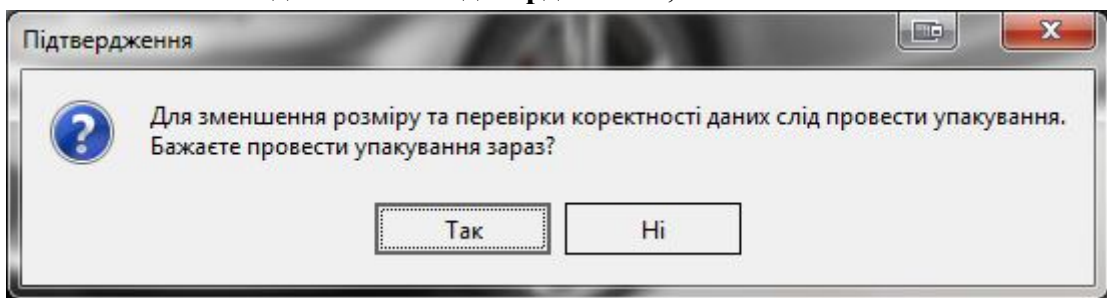
Після першого підключення до системи ви повинні ініціалізувати її, тобто отримати Робочі Ключі та Сертифікати для роботи з системою, а також провести первинну синхронізацію системи «Клієнт-Банк» із сервером Банку.

2.1. На формі «Реєстрація» (див. Мал.1) натисніть кнопку «Прийняти». Відбудеться встановлення з'єднання з Банком, Мал. 5:



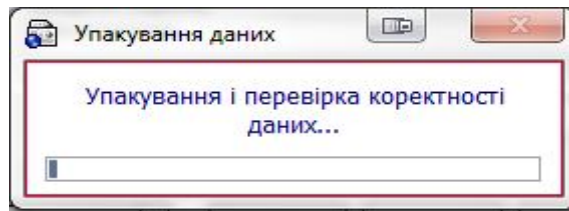
Мал. 5.

2.2. Можливо з'явиться повідомлення «Підтвердження», Мал.6:



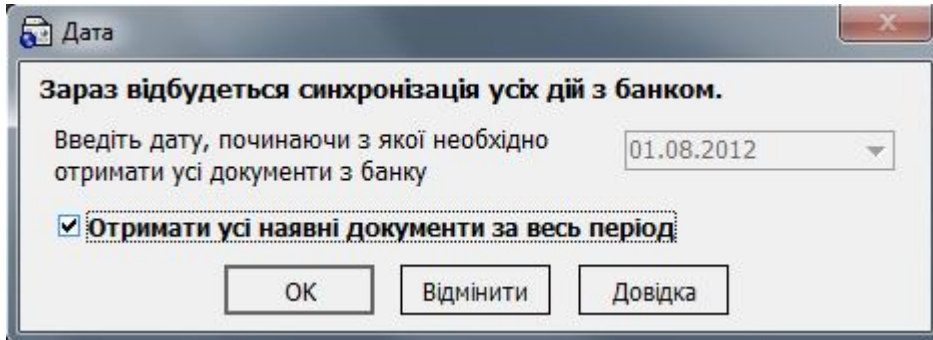
Мал. 6.

2.3. Натисніть «Так». Розпочнеться упаковання даних, Мал. 7.



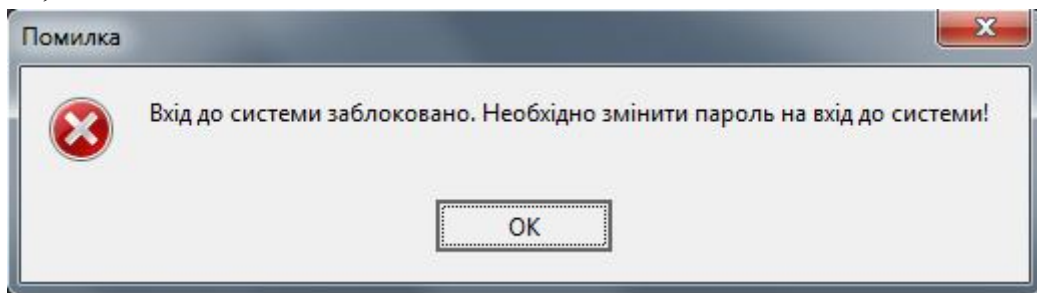
Мал. 7.

2.4. Далі з'явиться форма Мал. 8:



Мал. 8.

2.5. Вкажіть дату або встановіть прапорець «Отримати усі наявні документи за весь період», якщо бажаєте завантажити всі дані. Потім натисніть кнопку «ОК». На екрані з'явиться повідомлення, Мал. 9:



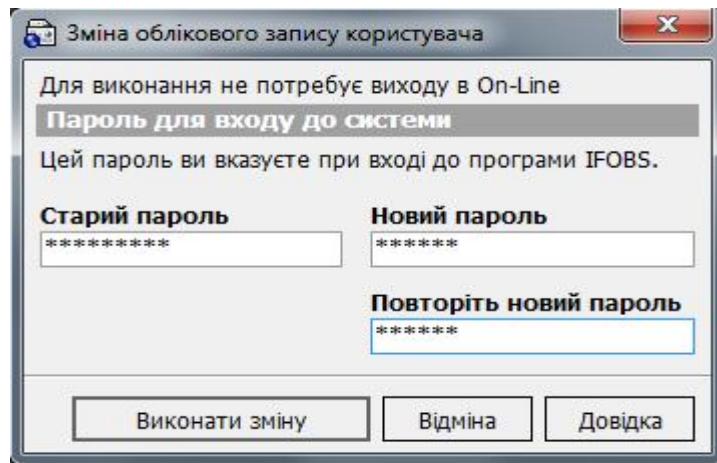
Мал. 9.

2.6. Натисніть «ОК», при цьому відкриється форма зміни пароля для входу в систему, Мал. 10:

**Увага !!! При введенні паролів необхідно дотримуватися правил:**

- англійська розкладка клавіатури і вимкнена клавіша "Caps Lock";
- Новий пароль повинен бути розміром не менше восьми (8) символів (максимально до 15), формуватися з латинських літер та службових символів (-, %, \*, ?, \_), цифр;
- не повинен повторювати попередній пароль.

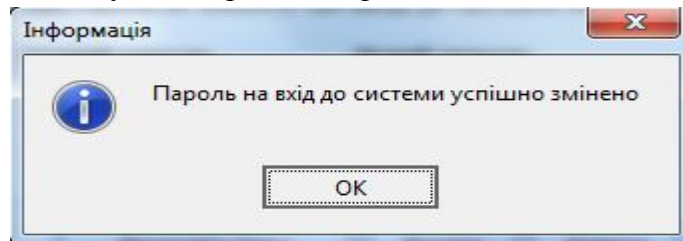




Мал.10.

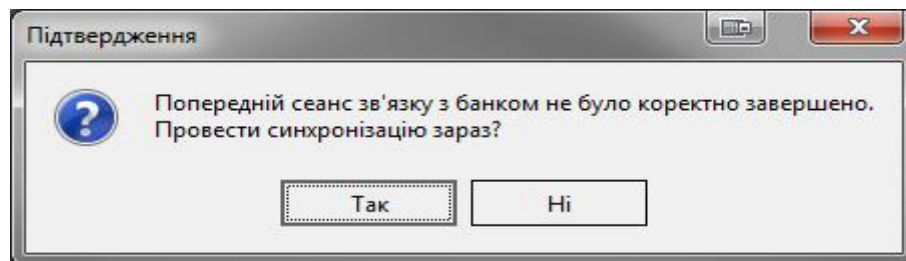
Введіть старий пароль на вхід в систему (див. файл «LOGIN.TXT»), новий пароль, та підтвердіть новий пароль.

2.7. Натисніть «Виконати зміну», на екрані ви отримаєте повідомлення, Мал.11:



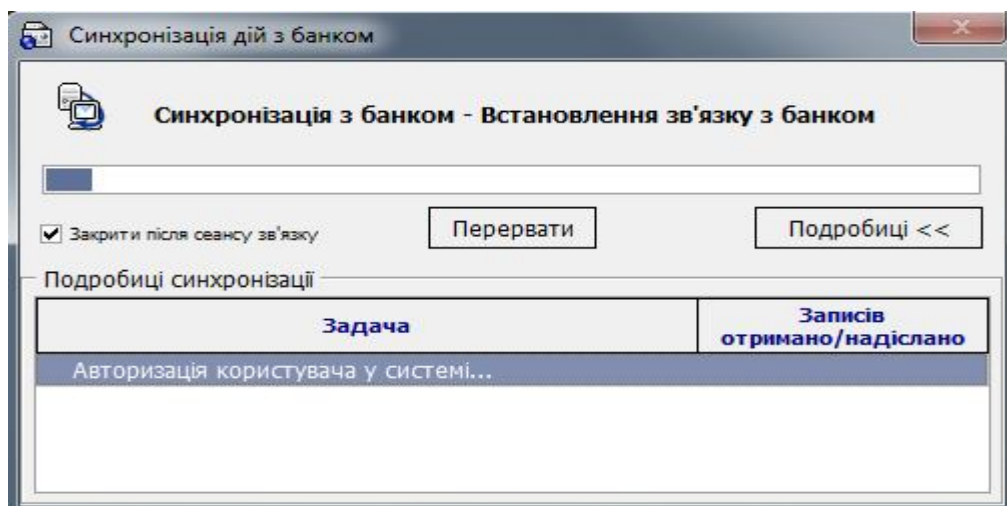
Мал.11.

2.8. Натисніть кнопку «ОК». На екрані з'явиться повідомлення, Мал. 12, натисніть кнопку «Так»:



Мал.12.

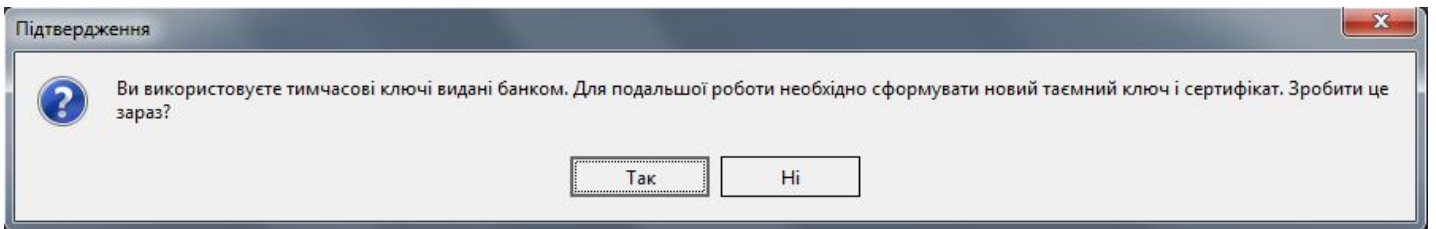
2.9. Натисніть кнопку «Так», розпочнеться синхронізація з Банком, Мал. 13.



Мал. 13.

### 3. Створення та відправка запиту на новий сертифікат та ключі

3.1. На наступному кроці при проведенні синхронізації з'явиться повідомлення, Мал. 14:



Мал.14.

При наявності Первинного Ключа ви маєте змогу увійти в систему. Однак для подальшої роботи із системою вам необхідно буде відправити запит у Банк на одержання Робочих Ключів та Сертифікатів.

3.2. Натисніть кнопку «ТАК» – активізується процес регенерації ключів і сертифікатів. Відкриється вікно «Генерація сертифікату» Мал. 15:

Мал.15. Генерація сертифікату

**Увага !!! При введенні паролів необхідно дотримуватися правил:**

- англійська розкладка клавіатури і вимкнена клавіша "Caps Lock";
- Новий пароль повинен бути розміром не менше восьми (8) символів (максимально до 15), формуватися з латинських літер та службових символів (-, %, \*, ?, \_), цифр;
- не повинен повторювати попередній пароль.

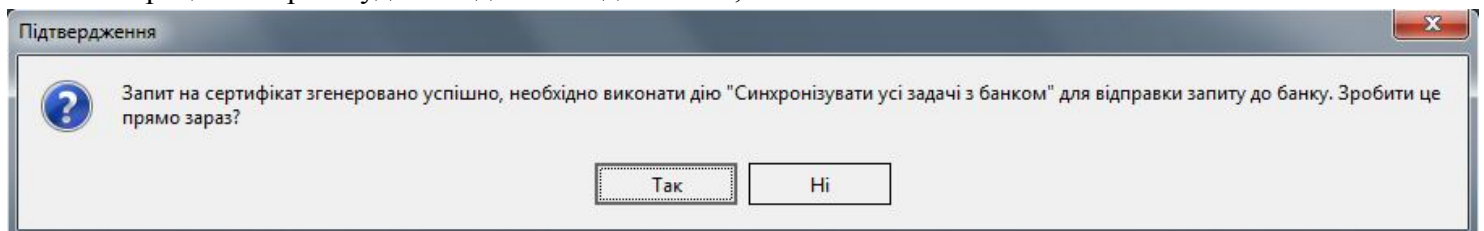
Опис полів форми «Генерація сертифікату»

Найменування поля	Вміст поля
Старий пароль	Вкажіть пароль на секретний ключ, який Вам видали в Банку (див. файл «LOGIN.TXT»);
Новий пароль	Укажіть новий пароль на секретний ключ
Повторіть новий пароль	Повторіть введення нового пароля на секретний ключ
Далі йде ряд інформаційних полів, заповнених адміністратором при реєстрації Вашого облікового запису в системі «Клієнт Банк». Інформація буде використана системою для формування звіту про робочий сертифікат.	
Користувач	Ваш логін у системі «Клієнт Банк». Поле заборонене для редагування
Країна	Скорочене найменування країни (Україна) для коректного формування нового сертифіката. Поле заборонене для редагування
Місто	Місто, у якому зареєстрована організація
Організація	Найменування Вашої організації
Підрозділ	Підрозділ Вашої організації
Електронна адреса	Електронна адреса Вашої організації

**ПРИМІТКА.** Поля виділені червоним кольором – обов'язкові для заповнення.

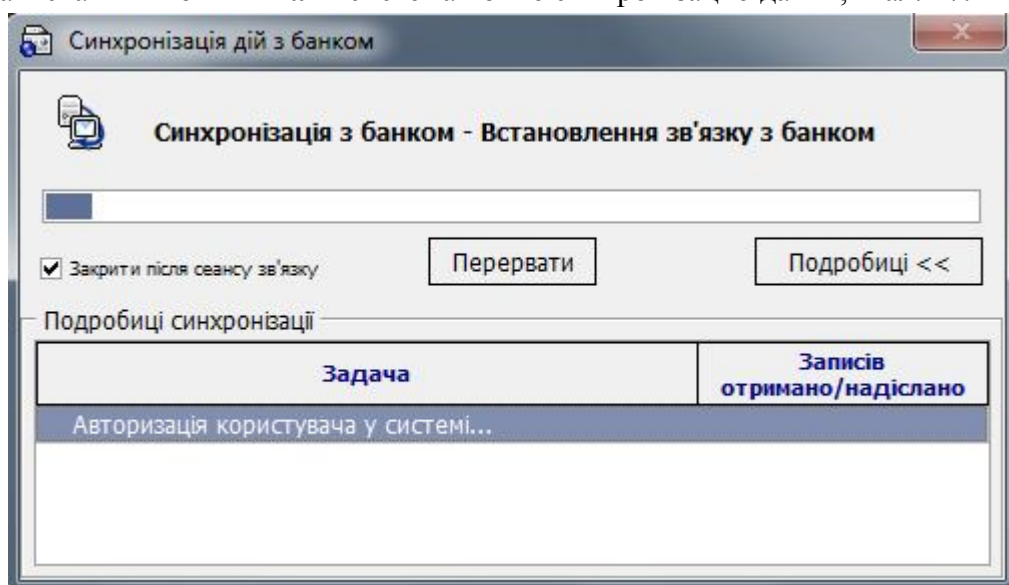
3.3. Для генерації запиту на сертифікат натисніть кнопку «Створити».

Система відправить у Банк запит на створення Робочого Сертифіката. Після успішної генерації на екран буде виведене повідомлення, Мал.16:



Мал.16.

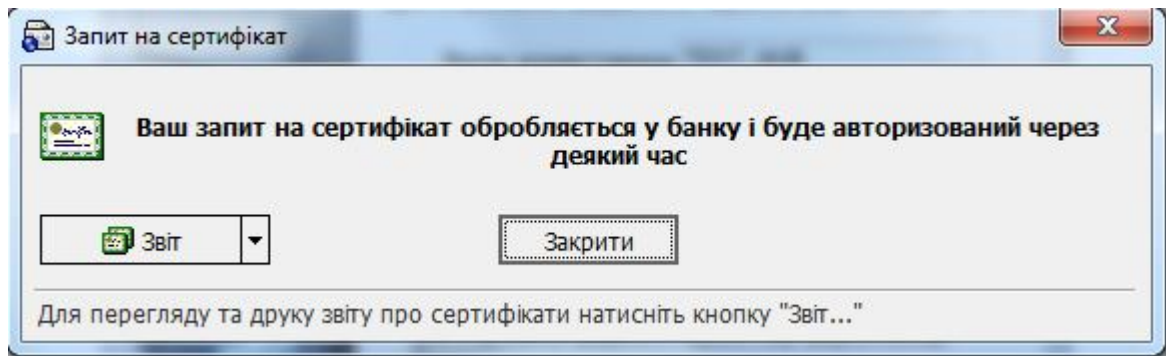
3.4. Після натискання кнопки «Так» система почне синхронізацію даних, Мал. 17.



Мал.17.

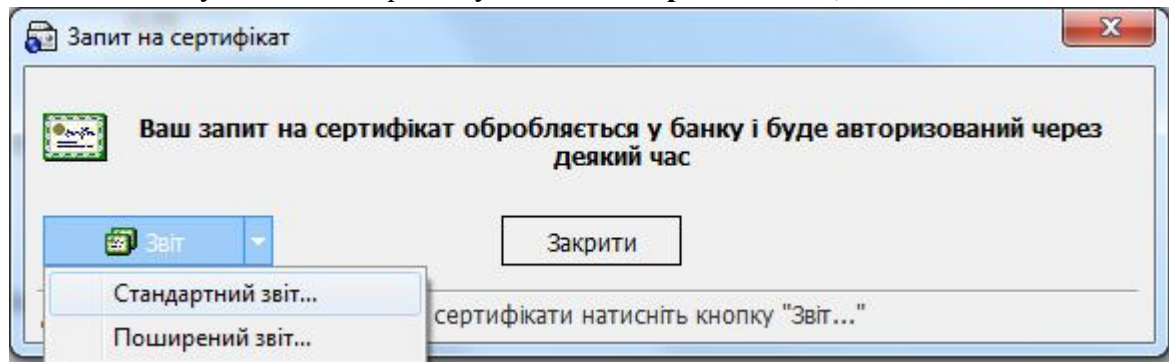
3.5. При проведенні синхронізації з Банком користувачеві видається повідомлення, Мал.18:





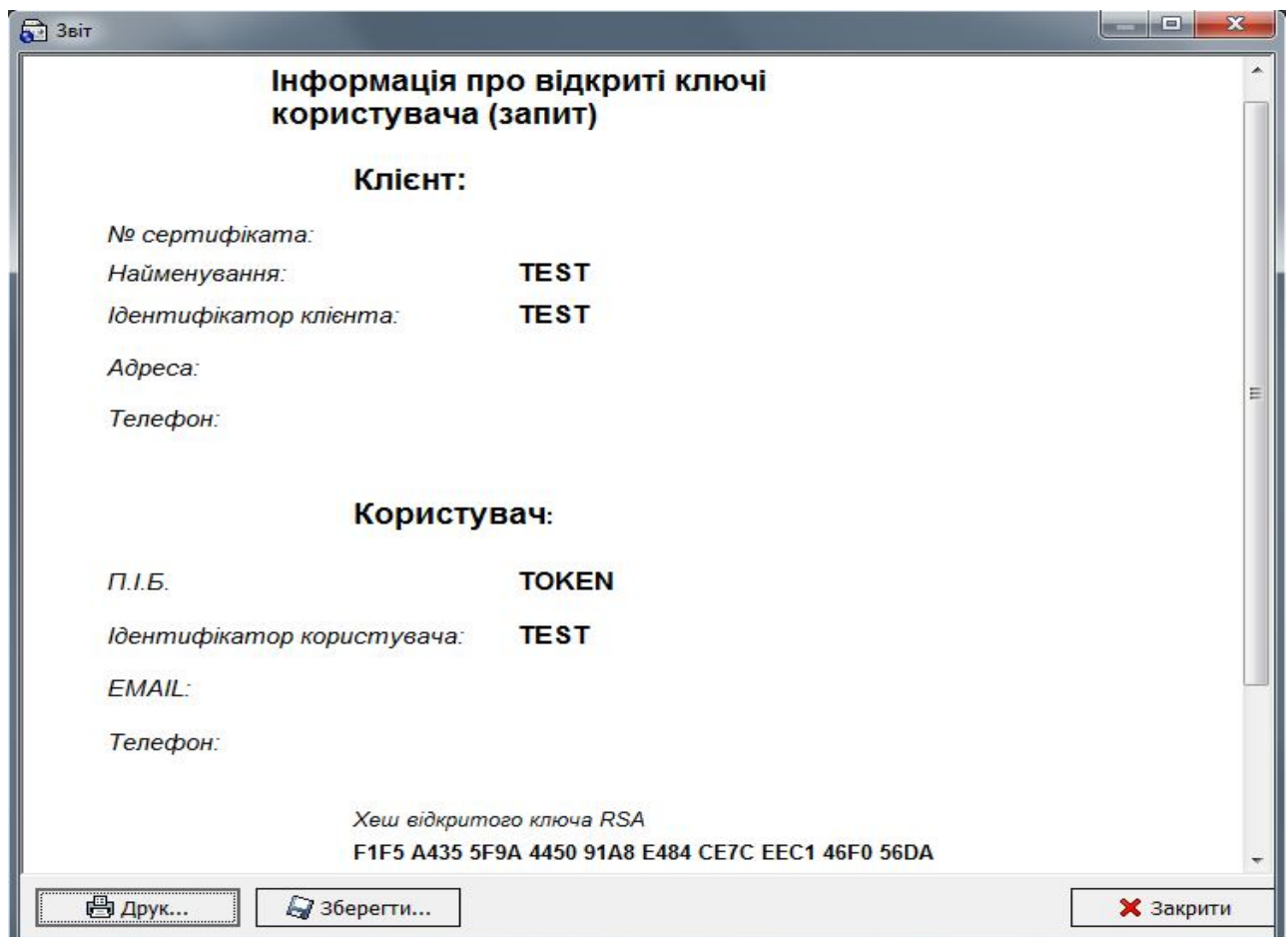
Мал.18.

3.6. Натисніть кнопку «Звіт» і вибрати пункт «Стандартний звіт», Мал. 19:



Мал.19.

3.7. На екрані з'явиться наступне вікно, Мал. 20: Натисніть кнопку «Друк».



Мал.20.

Роздрукуйте в 2-х примірниках інформацію про відкриті ключі користувача (запит). Після роздрукування сертифіката відкритих ключів (запит) – натисніть кнопку «**Закрити**».

На роздрукованих примірниках заповніть наступні поля Адреса, Телефон клієнта, E-mail, телефон користувача, якщо інформація і них відсутня.

Засвідчіть належним підписом та печаткою відповідно до картки із зразками підписів та відбитка печатки, що знаходиться в Банку.

3.8. Оформлені паперові носії запиту надаються Клієнтом у відділення Банку, де обслуговується Клієнт. Один примірник з відміткою Банку повертається Клієнту.

**Увага !!! Авторизація Клієнта в системі «Клієнт-Банк» відбувається тільки за умови надання Клієнтом до відділення Банку інформації про відкриті ключі користувача (запит) на паперовому носії, завіреному належним чином.**

Авторизація нових ключів Клієнта для роботи в системі «Клієнт-Банк» проводиться після звірки поданого запиту (сертифіката ключів).

**ПРИМІТКА:**

- Якщо Клієнт подав запит у відділення до 14:00 годин, то з 09:00 наступного дня Клієнт може користуватися системою. При вході в СКБ необхідно натиснути кнопку «F5» «Синхронізувати усі дії з Банком»
- Якщо запит до відділення Банку подано після 14:00, то користування системою можливо після 14:00 наступного робочого дня.

#### **4. Прийом і запис нових сертифікатів та ключів**

Якщо після створення і відправки в Банк запиту на новий сертифікат до моменту отримання нового сертифікату з Банку Ви не здійснювали вихід з програми, пропустіть наступний крок та перейдіть до пункту 4.2.

4.1. Якщо Ви здійснили вихід з програми, для прийому нових сертифікатів і ключів необхідно зайти в програму використовуючи форму «Реєстрація» (Мал. 21) з наступними даними:


**Увага !!! При введенні Логіну та паролів має бути встановлена англійська розкладка клавіатури і вимкнена клавіша "Caps Lock".**

Введіть Логін користувача в полі **Логін користувача** (див. файл «LOGIN.TXT»);

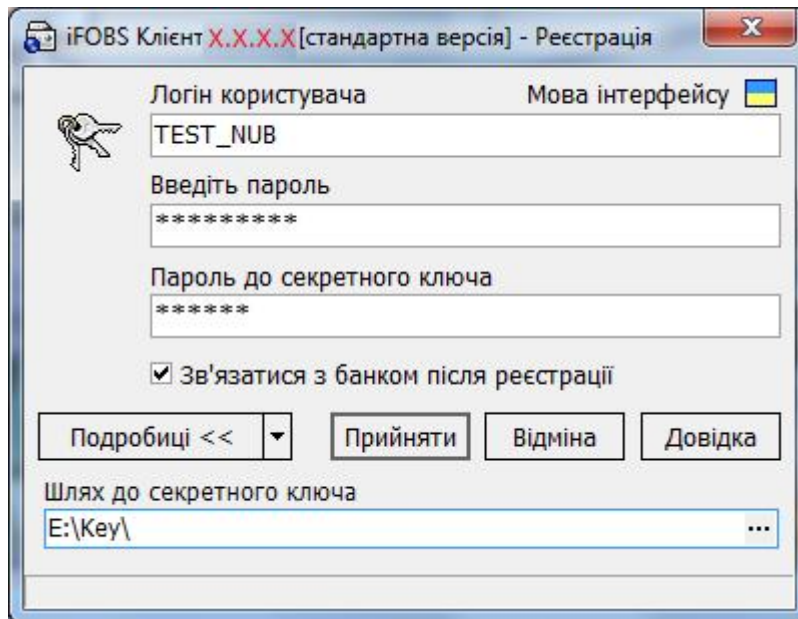
Введіть свій **Пароль на вхід в систему** (вказіть новий пароль на вхід в систему що був заданий Вами в п.п. 2.6);

Введіть пароль до секретного ключа в полі **Пароль до секретного ключа** (див. файл «LOGIN.TXT» - **необхідно** використовувати старий пароль до секретного ключа. Оскільки новий пароль, заданий вами при створенні запиту в п.п. 3.2, буде введений в дію лише після авторизації користувача і отримання ним нового сертифікату з Банку);

Встановіть прапорець (галочку) у квадраті «**Зв'язатися з банком після реєстрації**».

Вкажіть шлях до секретного ключа в полі **Шлях до секретного ключа**. За замовчуванням система вважає, що ключі зберігаються на дискеті й підставляє в дане поле значення «A:\». Якщо вказане поле не відкрито на екранній формі мал.21 – натисніть кн. «Подробиці». При необхідності змініть шлях до зовнішнього носія інформації, вказавши шлях в ручну або за допомогою кнопки  для вибору зовнішнього пристрою;

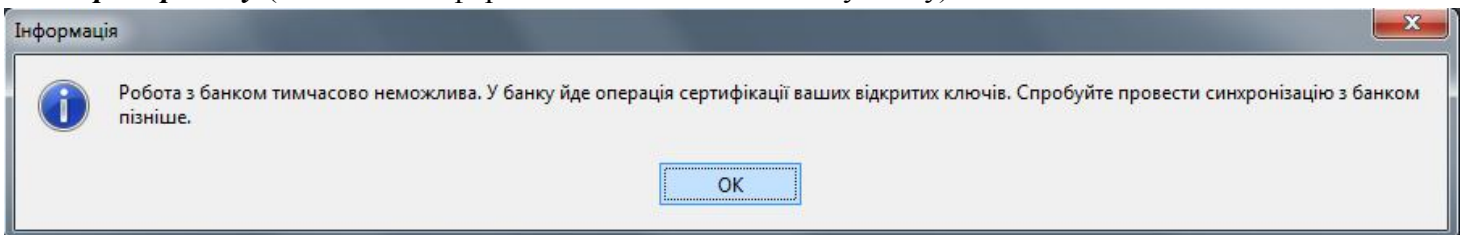
**Увага !!! Шлях необхідно вибрати той самий що був вказаний Вами при створенні запиту на сертифікат та ключі.**



Мал. 21

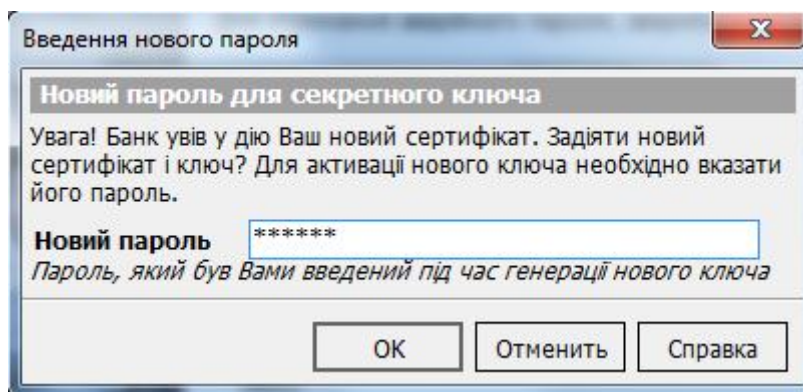
4.2. Для прийому нових сертифікатів і ключів необхідно натиснути кнопку «Синхронізувати усі дії з банком».

4.3. У випадку якщо Ваш запит на генерацію нового Сертифіката ще не був оброблений Банком, система видає повідомлення, Мал.22. У цьому випадку необхідно зателефонувати до Адміністратора захисту інформації Банку проханням прискорити авторизацію сертифікату (контактна інформація вказана в кінці документу).



Мал.22

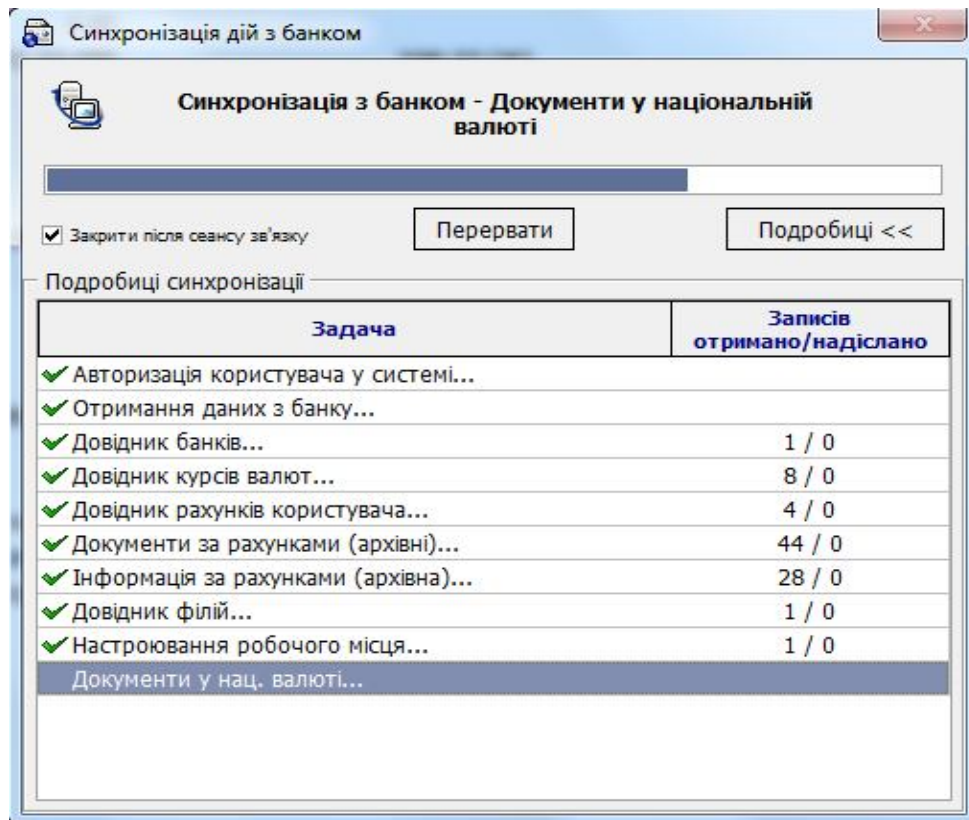
4.4. Якщо Ваш запит на генерацію нового сертифіката був оброблений Банком, система видає повідомлення, Мал. 23:



Мал.23.

Вкажіть новий пароль до секретного ключа що був заданий Вами при створенні запиту в п.п.3.2, для підтвердження того, що Ключ отримуєте саме Ви. Натисніть «ОК».

4.5. При успішній активації нового сертифіката й ключа, процес синхронізації з банком продовжиться, і на робоче місце користувача завантажиться з Банку основна інформація для роботи із системою, Мал. 24.



Мал. 24.

**Увага !!!**

*Первинна синхронізація може зайняти кілька хвилин – швидкість залежить від способу зв'язку з Банком, потужності каналу зв'язку й розміру пакетів даних. Якщо ви перервете синхронізацію натисканням кнопки «Перервати», система «відновить» стан даних у локальній БД до стану на момент початку синхронізації.*

Система «Клієнт-Банк» готова до роботи.

Бажаємо успіхів і висловлюємо надію на подальшу співпрацю.

З повагою, ПАТ "КРИСТАЛБАНК"